

Bibliografia

Resolução do Conselho de Ministros n.º 82/2007 – DR 119 SÉRIE I - 22 de Junho de 2007 . - Aprova o III Plano Nacional para a Igualdade e Cidadania e Género (2007-2010) . - 3949 a 3987 p.

A IGUALDADE DE GÉNERO EM PORTUGAL

A igualdade de género em Portugal: 2003 / coord. Dina Canço, [ed. lit.] Comissão para a Igualdade e para os Direitos das Mulheres. - Lisboa : C.I.D.M., 2004. - 163 p. : il. ; 21 cm. - ISBN 972-597-256-2
COTA: 4178

ABRANCHES, Graça

Linguagem, poder, educação: o sexo dos B, BAs / Graça Abranches, Eduarda Carvalho, pref. José Manuel Mota. - 2ª ed. - Lisboa : Comissão para a Igualdade e para os Direitos das Mulheres, 2000. - 40 p. : 21 cm. - (Cadernos coeducação). - Bibliografia, p. 37-39. - ISBN 972-597-210-4
COTA: 4169

ESTRATÉGIAS INTERNACIONAIS PARA A IGUALDADE DE GÉNERO

Estratégias internacionais para a igualdade de género: a plataforma de acção de Pequim (1995-2005) / Madalena Barbosa... [et al.]. - Lisboa : Comissão para a Igualdade e para os Direitos das Mulheres, 2005. - 318 p. : 21 cm. - (Agenda global ; 6). - ISBN 972-597-271-6
COTA 4173

GUIA PARA O MAINSTREAMING DE GÉNERO NA COMUNICAÇÃO SOCIAL

Guia para o mainstreaming de género na comunicação social / Coord. Heloísa Perista, Alexandra Silva; [ed. lit.] Comissão para a Igualdade e para os Direitos das Mulheres. - Lisboa: CIDM, 2005. - 57 p. : 21 cm. - (Bem Me Quer ; n.º 11) . - ISBN 972-597-282-1
COTA: 4159

GUIA PARA O MAINSTREAMING DE GÉNERO NA CULTURA

Guia para o mainstreaming de género na cultura / Coord. Heloísa Perista, Alexandra Silva; [ed. lit.] Comissão para a Igualdade e para os Direitos das Mulheres. - Lisboa : CIDM, 2005. - 73 p. : il. , tabelas, quadros ; 21 cm. - (Bem Me Quer ; n.º 12) . - ISBN 972-597-284-8
COTA: 4160

IDENTIDADE E GÉNERO NA PRÁTICA EDUCATIVA

Identidade e género na prática educativa / Teresa Alario Trigueros... [et al.], pref. Pilar Ballarín, trad. Júlio Monteiro, [ed. lit.] Comissão para a Igualdade e para os Direitos das Mulheres. - 2ª ed. - Lisboa : C.I.D.M., 2001. - 40 p. : 21 cm. - (Cadernos coeducação). - Tit. orig.: Identidad y género en la práctica educativa. - Bibliografia, p. 37-38. - ISBN 972-597-222-8
COTA: 4163

MONGE, Maria Graciete

Criatividade na coeducação: uma estratégia para a mudança / Maria Graciete Monge, Maria José do Rosário, Gisela Caçamero, pref. David de Prado Díez. - 2ª ed. - Lisboa : Comissão para a Igualdade e para os Direitos das Mulheres, 2000. - 39 p. : il. ; 21 cm. - (Cadernos coeducação). - Bibliografia, p. 37. - ISBN 972-597-209-0
COTA: 4167

NETO, António

Estereótipos de género / António Neto... [et al.], pref. Constança Gomes Machado. - 2ª ed. - Lisboa : Comissão para a Igualdade e para os Direitos das Mulheres, 2000. - 39 p. : il. ; 21 cm. - (Cadernos coeducação). - Bibliografia, p. 35-38. - ISBN 972-597-211-2
COTA: 4165

PERISTA, Heloísa

Impacto em função do género: avaliação de medidas de política / Heloísa Perista, Alexandra Silva. - Lisboa : Comissão para a Igualdade e para os Direitos das Mulheres, 2005. - 134, [2] p. : 21 cm. - (Bem me quer ; 10). - Bibliografia, p. 111-118. - ISBN 972-597-276-7
COTA: 4158

PORTUGAL. Leis, decretos, etc.

A igualdade de oportunidades entre homens e mulheres na lei: compilação de disposições nacionais e comunitárias / [ed. lit.] Comissão para a Igualdade e para os Direitos das Mulheres. - Lisboa : CIDM, 1998. - 301 p. : 21 cm. - (Cadernos condição feminina ; 50). - ISBN 972-597-151-5
COTA: 4177

VIEIRA, Cristina Maria Coimbra

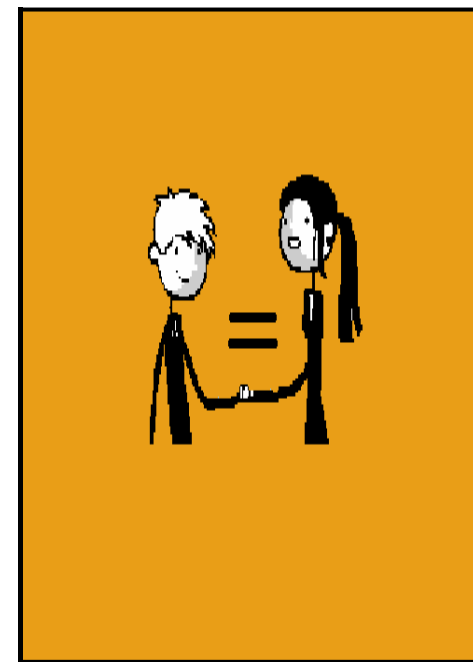
Educação familiar: estratégias para a promoção da igualdade de género / Cristina Maria Coimbra Vieira, il. de José Ruy. - Lisboa : Comissão para a Igualdade e para os Direitos das Mulheres, 2006. - 126 p. : il. ; 21 cm. - (Mudar as atitudes ; 15). - ISBN 972-597-277-5
COTA. 4157



**SECRETARIA-GERAL DO MINISTÉRIO DO AMBIENTE,
DO ORDENAMENTO DO TERRITÓRIO E DO
DESENVOLVIMENTO REGIONAL**

Rua de "O Século", 51 - 3.º 1200-433 LISBOA
Tel: 213 231 516 Fax: 213 231 571
relacoes.publicas@sg.maotdr.gov.pt
<http://www.sg.maotdr.gov.pt>

IGUALDADE DE GÉNERO



RECOMENDAÇÕES PARA
UMA LINGUAGEM INCLUSIVA

Em vez de...

- ✘ Os portugueses
- ✘ A língua materna
- ✘ Os cidadãos
- ✘ Os eleitores
- ✘ Os políticos
- ✘ Os directores
- ✘ Os assessores
- ✘ Os técnicos
- ✘ Os delegados sindicais
- ✘ O homem
- ✘ Os direitos do homem
- ✘ O indivíduo
- ✘ O interessado
- ✘ Nascido em
- ✘ O titular da conta
- ✘ Homem/mês
- ✘ Os negros
- ✘ Os adultos
- ✘ Os jovens
- ✘ Os meninos
- ✘ Os irmãos
- ✘ Os descendentes
- ✘ Os habitantes
- ✘ O juiz decidirá
- ✘ O agredido
- ✘ Aqueles que conduzem
- ✘ Um dos que
- ✘ Algum dos presentes
- ✘ Cada funcionário deverá registar a entrada
- ✘ Precisa-se de estagiário
- ✘ Reunião de pais
- ✘ Os professores
- ✘ Os alunos
- ✘ Os leitores
- ✘ Autor desconhecido



Usar...

- ✓ O povo português, a nação portuguesa, as portuguesas e os portugueses
- ✓ A língua de origem
- ✓ A cidadania
- ✓ O eleitorado, as eleitoras e os eleitores
- ✓ A classe política
- ✓ A direcção, as directoras e os directores
- ✓ A assessoria, as assessoras e os assessores
- ✓ O pessoal técnico, as técnicas e os técnicos
- ✓ A representação sindical
- ✓ O ser humano, a humanidade, a mulher e o homem
- ✓ Os direitos humanos, os direitos das pessoas, os direitos da mulher e do homem
- ✓ A pessoa
- ✓ A pessoa interessada
- ✓ Data de nascimento ou natural de
- ✓ Titular da conta
- ✓ Trabalho/mês
- ✓ A raça negra
- ✓ As pessoas adultas
- ✓ A juventude
- ✓ As crianças, a infância, as meninas e os meninos
- ✓ As irmãs e os irmãos
- ✓ A descendência
- ✓ A população, as habitantes e os habitantes
- ✓ Decidir-se-á judicialmente
- ✓ A vítima
- ✓ Quem conduz, as pessoas que conduzem
- ✓ Uma das pessoas que
- ✓ Alguma das pessoas presentes
- ✓ Deverá ser registada a entrada
- ✓ Estágio disponível
- ✓ Reunião de responsáveis
- ✓ O corpo docente, as professoras e os professores
- ✓ O corpo discente, as alunas e os alunos
- ✓ O público leitor, as leitoras e os leitores
- ✓ Autoria desconhecida

Nos documentos recomendamos:

- O emprego dos dois géneros (feminino e masculino) sempre que não saibamos se o destinatário é homem ou mulher (ex: Exm.^a Senhora e Exm.^o Senhor; impresso para a/o cliente);
- A alusão aos dois géneros gramaticais, começando pela menção ao género feminino (ex: as e os funcionários convocados...);
- O uso do termo cônjuge, para designar tanto a mulher como o marido;
- A referência à mulher e ao homem em todos os tipos de trabalho e funções profissionais;
- A menção os dois géneros separados por uma barra oblíqua quando não existir um só vocábulo abstracto ou neutro (ex: a/o interessada/o; licenciada/o; o/a trabalhador/a; reunião de pais e mães);
- A utilização da arroba na forma escrita para referenciar os dois géneros, como uma "soma" de a + o (ex: @s funcionári@s).

